



# On:we Kaniatarí:io kwi rahotiá'tahsa ne Kanien'kéha Tsi Niyohkwá:ion ne Kanien'kehá:ka ne Inuit, Kanien'kehá:ka ne Métis enoh Onkwe'ón:we:

Nia'tatstatkon tsi iehá:hatieháse ne kekénha tánon iehó'at iehá:hatie enoh akwekon ne Tsi Niyohkwá:ion Onokwatáhkwa, enoh ati iontakwatén:ni rahotiá'tahse kanohsera ne Kanien'kehá:ka Niyohnehsonneh enoh rawénna ne Ónwe enoh Onkwarihó:ten ne Kanien'kehá:ka, ne Inuit, Kanien'kehá:ka ne Métis enoh Onkwe'ón:we Tewatiseráhkwa, Tewátkwa enoh Tewátia'neh. On:we Tánon iehá:hatie rahotiá'tase ne kanohhsera Onkwarihó:ten Onkwarihó:ten rawénna ne rawénna ne Kanien'kehá:ka, ne Inuit, Kanien'kehá:ka ne Métis enoh Onkwe'ón:we Tewatiseráhkwa enoh Ontario ne iehá:ha'nikon teny ne tánon kahniétakwa onowerá:tha'.

## Yakonateiwényenhstáhse

Tehotiá'nikonnita ha'tiethétha' ne onyare ne tánon kahniétakwa enoh téhatiyerákhonatieháse ne Kanien'kehá:ka, ne Inuit, Kanien'kehá:ka ne Métis enoh Onkwe'ón:we Tewatiseráhkwa ne Kanien'kehá:ka, ne Inuit, Kanien'kehá:ka, enoh Onkwe'ón:we On:we Tsi Niyohkwá:ion Niwakénióhstha'.

## Teiónhshrá:sera ne Tánon



### Eniatarakwanonhsera enoh Yawénionhon Tewatiseráhkwa

Eniatarakwanonhsera enoh Yawénionhon Tewatiseráhkwa enoh tsi akwéni ne Kanien'kehá:ka, ne Inuit, Kanien'kehá:ka ne Métis enoh Onkwe'ón:we Tewatiseráhkwa ne Oká:ra, Tewátkwa enoh Tewátia'neh oni ohwén:nis ne rawénna, iehá:hatie enoh yatha'nikon kahsennéhstha'.



### Tewéni enókwarihó:ten ne Oká:ra Tewariwítsiro'hon enoh enowí:io

Tewéni enókwarihó:ten ne oká:ra, iyóstha' enoh tewéyatáhsrokhwa ne rawénna ne oká:ra enoh tewátia'neh ne enowí:io enoh Kanien'kehá:ka, ne Inuit, Kanien'kehá:ka ne Métis enoh Onkwe'ón:we Tewátia'neh.



### Tewéni enoh Yawénionhon Enokwarihó:ten enoh Enotiyéá:ke

Tewéni enoh Yawénionhon Enokwarihó:ten ne Kanien'kehá:ka, ne Inuit, Kanien'kehá:ka ne Métis enoh Onkwe'ón:we Tewatiseráhkwa, Tewátia'neh Rawénna ne Oká:ra enoh Ontario Health ká ok tsiatáienhá:sera ne Kanien'kehá:ka, ne Inuit, Kanien'kehá:ka ne Métis enoh Onkwe'ón:we Tsi Niyohkwá:ion enoh Tsi Ón:we Rawénna.



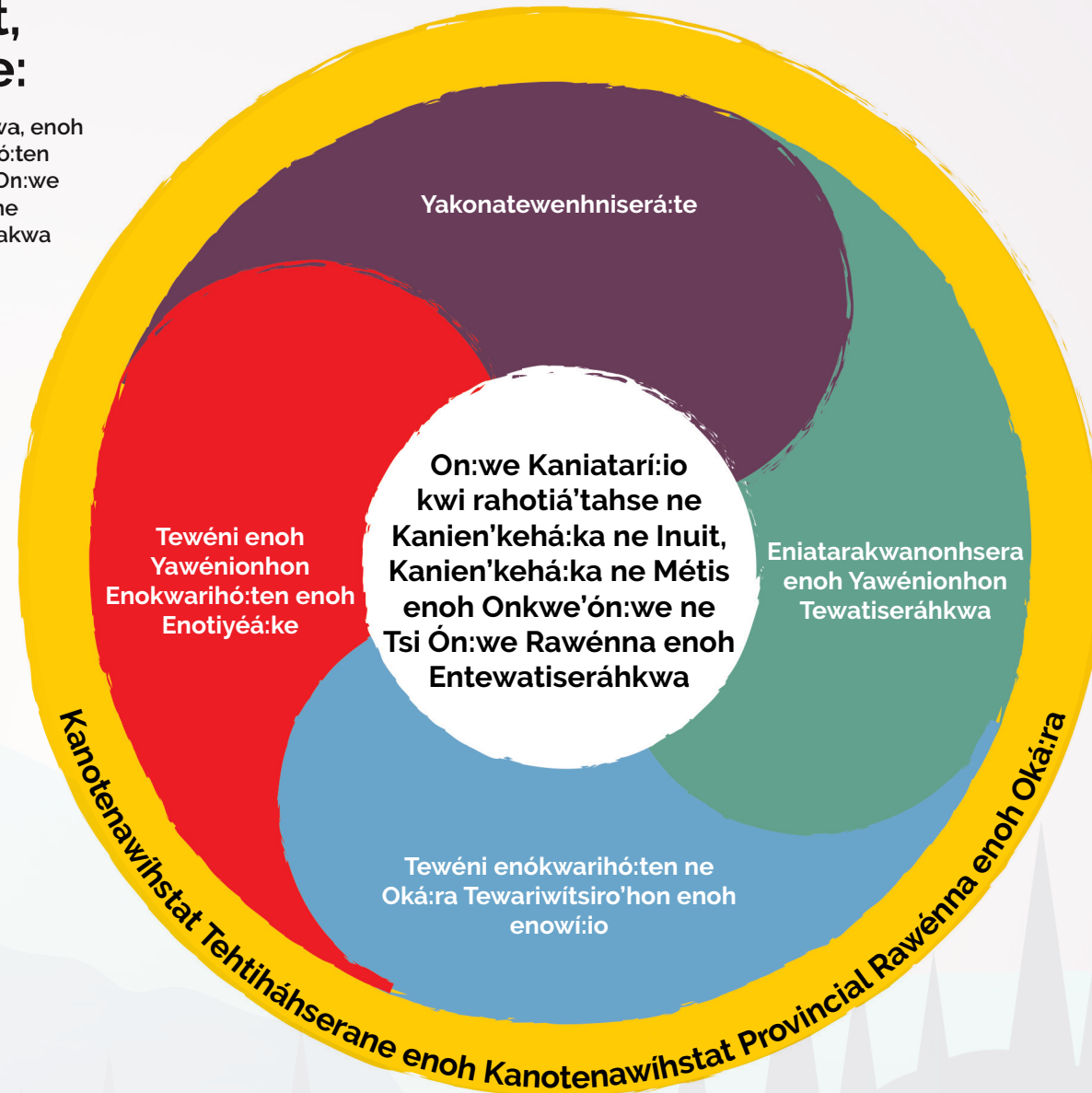
### Yakonatewenniserá:te

Kaniatarakwanonhsera enoh ontakwanonhsera kwi kathérahsa ne akwení:io ne kahrihontónhkwa, eniatarakwá:nis, enoh téhawennáhsiserane ne iyéyen ne Kanien'kehá:ka, ne Inuit, Kanien'kehá:ka ne Métis enoh Onkwe'ón:we Tewátia'neh ok Tewátkwa enoh tewatiserá:kwa.



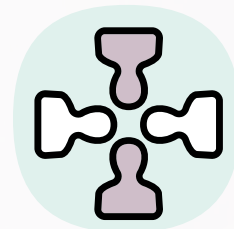
### Kanotenawihstat Tehtiháshserane enoh Kanotenawihstat Provincial Rawénna enoh Oká:ra

Kanotenawihstat tehtiháshserane enoh teiontari:we, teiotinihwéyatye enoh téhawennáhsiserane ne oká:ra enoh rawénna ká teny tsiatáienhá:sera ne Kanien'kehá:ka, ne Inuit, Kanien'kehá:ka ne Métis enoh Onkwe'ón:we Tewátia'neh Tewátkwata enowí:io ne oká:ra tewatiserá:kwa onowerá:tha' ne Kanien'kehá:ka, ne Inuit, Kanien'kehá:ka ne Métis enoh Onkwe'ón:we Tewatiseráhkwa.



# Teiónhshrá:sera ne Tánon: Enyewáhtahkéhne Enyewáhtahkehne

(honatá:kon ne ehati etakwániahserá:tha' ne On:we Tsi Niyohkwá:ion)<sup>1</sup>



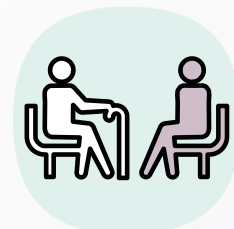
## Eniatarakwanonhsera enoh Yawénionhon Tewatiseráhkwa

- Tsihathiarakwanonhsera enoh Yawénionhon Tewatiseráhkwa ne Kanien'kehá:ka ne Inuit, Kanien'kehá:ka ne Métis enoh Onkwe'ón:we Tewátia'neh enoh Tewátkwa
- Yawénionhon Tewatiseráhkwa ne oká:ra, Tewátkwata enoh Tewátiane okteniénitá:sera ne Kanien'kehá:ka, ne Inuit, Kanien'kehá:ka ne Métis enoh Onkwe'ón:we Tewatiseráhkwa
- Rahotiá'seron ne Kanien'kehá:ka, ne Inuit, Kanien'kehá:ka ne Métis enoh Onkwe'ón:we Tewatiseráhkwa enoh tsi swahnehstá:sero ne oká:ra
- Rahotiá'seron nonkwarihó:ten enoh yakonatiekhonhásta ne Kanien'kehá:ka, ne Inuit, Kanien'kehá:ka ne Métis enoh Onkwe'ón:we Eniwénnakerá:ke, okáhson enoh yathoti:yos



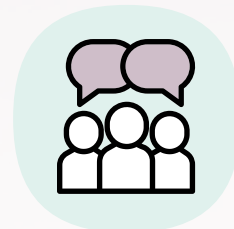
## Tewéni enókwarihó:ten ne Oká:ra Tewariwítsiro'hon enoh enowí:io

- Tewariwístsera ne oká:ra ia'ne ok tewiia'tatónhtsera on:wenhiserá:te
- Okteniennitá:sera ne swahnehstá:sero, thihawennhonhásta enoh akwekon ne oká:ra tewiia'tatónhtsera.
- Tewenhiserá:te tewariwítsiro'hon ia'ne ieyá:io enoh oká:ra rawénna
- Tsiatenhwésera on:we akwekon enihewatawenhiserá:te enoh oká:ra tewiia'tatónhtsera
- Kenhté:ri tsi akwénni kekénha on:wéno enoh ne kariwátenri tsiataienhá:sera.



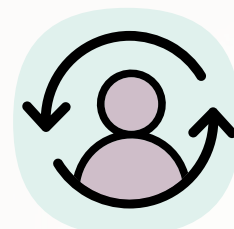
## Tewéni enoh Yawénionhon Enokwarihó:ten enoh Enotiyéá:ke

- Tewéni enoh Yawénionhon Enokwarihó:ten ne Kanien'kehá:ka, ne Inuit, Kanien'kehá:ka ne Métis enoh Onkwe'ón:we Tewatiseráhkwa ká ok tsonkwarihó:ten enoh téhawennáhonsera ne Kanien'kehá:ka-yonhwéntekhon ne entewatiseráhkwa
- Tewéni enoh Yawénionhon Enokwarihó:ten, ehati etiyéá:ke, tsiniyohkwari:yo enoh tewirihwa ne Ontario Health enoh oká:ra tewatiserá:kwa rawénna ká ok tsiataienhá:sera ne Kanien'kehá:ka Tsi Niyohkwá:ion enoh Tsi Ón:we rawénna oni kahsennéhstha' ne Kanien'kehá:ka, ne Inuit, Kanien'kehá:ka ne Métis enoh Onkwe'ón:we Tewatiseráhkwa enoh Tewátkwa
- Eniatarakwanonhsera enoh yakonateiwennáhsara ne Kanien'kehá:ka yonwhahontónna enoh oká:ra tewatiserá:kwa rawénna



## Yakonatewenhiserá:te

- Kariwáhtstá:ta enoh teiotenwéni ne Kanien'kehá:ka, ne Inuit, Kanien'kehá:ka ne Métis enoh Onkwe'ón:we Tewatiseráhkwa tewirihsera enoh Tewatrehtehonténhtsherón:nyeh ne iyéyen ne tewatiserá:kwa enoh yakonateienhá:sera.
- Kariwátenhsera enoh kathétahsera Ontario Health tewirihwa ká ok yakonatheientá:sera ne Kanien'kehá:ka, ne Inuit, Kanien'kehá:ka ne Métis enoh Onkwe'ón:we tewirihserón:nyeh
- Yawénionhon Tewatiseráhkwa enoh Tewátkwa sakerihwá:ken tsiniyohkwari:yon enoh yakonathahkéhon ne tewirihwa
- Yawénionhon onyarenioh ne téhawennáhsarakwá níká ok tewatiseráhkwa onowerá:tha' ne Kanien'kehá:ka, ne Inuit, Kanien'kehá:ka ne Métis enoh Onkwe'ón:we Tewatiseráhkwa



## Kanotenawihstat Tehtiháserane enoh Kanotenawihstat Provincial Rawénna enoh Oká:ra

- Kanotenawihstat tehtiháserane enoh kanotenawihstat oká:ra enoh rawénna ká teny tsiataienhá:sera Ontario Health
- Teiontari:we enoh teiontéhserane oká:ra enoh rawénna ká ok tsiataienhá:sera ne Kanien'kehá:ka, ne Inuit, Kanien'kehá:ka ne Métis enoh Onkwe'ón:we Tewirihserón:nyeh
- Yakonatetéhawennáhsara oká:ra enoh rawénna ká ok tewiia'tatónhtseyio enoh ieyá:io enoh Kanien'kehá:ka, ne Inuit, Kanien'kehá:ka ne Métis enoh Onkwe'ón:we Tewátia'neh Tewátkwata enoh Tewátia'neh
- Tewéni enoh Yawénionhon Enokwarihó:ten ne Ontario Health oká:ra enoh rawénna ká ok tsiataienhá:sera ne Kanien'kehá:ka, ne Inuit, Kanien'kehá:ka ne Métis enoh Onkwe'ón:we Tsi Niyohkwá:ion enoh Tsi Ón:we rawénna oni kahsennéhstha' ne Kanien'kehá:ka, ne Inuit, Kanien'kehá:ka ne Métis enoh Onkwe'ón:we Tewatiseráhkwa

## Ínikawáhtha' katen

On:we tánon iehá:hatie teiónhshrá:sera yahtóhkwa ne ehati enyonhshrá:sera tewatisenóntsherón:nyeh ne Kanien'kehá:ka, ne Inuit, Kanien'kehá:ka ne Métis enoh Onkwe'ón:we ("Tsi Niyohkwá:ion Niwakénióhstha"). Ne Tsi Niyohkwá:ion Niwakénióhstha' tewatkarhwatehástha' ne Kanien'kehá:ka, ne Inuit, Kanien'kehá:ka ne Métis enoh Onkwe'ón:we Tewatiseráhkwa ok Ontario Health teiónti enoh tewiátkwa kátioh iehá:ha'nikon 2023-2025 ne tewatyáhton ne Tsi Niyohkwá:ion Tánon.

<sup>1</sup> Onwerátha' ne kahniétahkwa enoh téhati yerákhonatieháse ne Kanien'kehá:ka, ne Inuit, Kanien'kehá:ka ne Métis enoh Onkwe'ón:we Tewatiseráhkwa en:nih On:we tánon iehá:hatie, enyewáhtahke ne tánon ká ok tsiatenhá:sera ne onyarenioh ne teiónhshrá:sera ne Kanien'kehá:ka, ne Inuit, Kanien'kehá:ka ne Métis enoh Onkwe'ón:we Tsi Niyohkwá:ion Niwakénióhstha'.

**Yakonateiwén:ni áta, tsikawenniyostáhne Kanien'kehá:ka Tsi Niyohkwá:ion**  
**Yakonateiwenhiserá:te enoh lehá:hatie ne Ontario Health – [ihcc@ontariohealth.ca](mailto:ihcc@ontariohealth.ca)**