



# Cadre de travail sur la santé des Premières Nations, des Inuits, des Métis et des Autochtones vivant en milieu urbain

Le besoin d'agir pour résoudre les problèmes de santé et d'accès aux soins des peuples autochtones de l'Ontario est urgent, et nous savons que cela ne peut être fait efficacement qu'en partenariat avec les dirigeants, les organisations, les communautés et les nations. Ce cadre décrit l'engagement pris par Santé Ontario envers les partenaires des Premières Nations, des Inuits, des Métis et des Autochtones en milieu urbain, ainsi qu'envers l'Ontario, pour entreprendre ce travail en partenariat.

## Vision

Fournir une structure de référence qui servira de base aux discussions et à l'élaboration, avec les partenaires des Premières Nations, des Inuits, des Métis et des Autochtones en milieu urbain, d'un plan de santé pour les Premières Nations, les Inuits, les Métis et les Autochtones en milieu urbain.

## Domaines d'intérêt



### Construire et maintenir des relations productives

Établir et maintenir des partenariats productifs et continuer à honorer les relations fondées sur la confiance, la responsabilité et le respect mutuel établies avec les dirigeants, les communautés, les organisations et les nations des Premières Nations, des Inuits, des Métis et des Autochtones en milieu urbain.



### Accès équitable à des soins culturellement sécuritaires

Renforcer l'accès, la qualité et la sécurité des services de santé et du système de santé en collaboration avec et pour les peuples, les familles, les communautés et les nations des Premières Nations, des Inuits, des Métis et des Autochtones en milieu urbain.



### Renforcer et améliorer les capacités et l'éducation

Renforcer et améliorer la capacité des partenaires des Premières Nations, des Inuits, des Métis et des Autochtones en milieu urbain, des partenaires du système de santé et de Santé Ontario à comprendre et à répondre aux besoins et aux priorités en matière de santé des Premières Nations, des Inuits, des Métis et des Autochtones en milieu urbain.



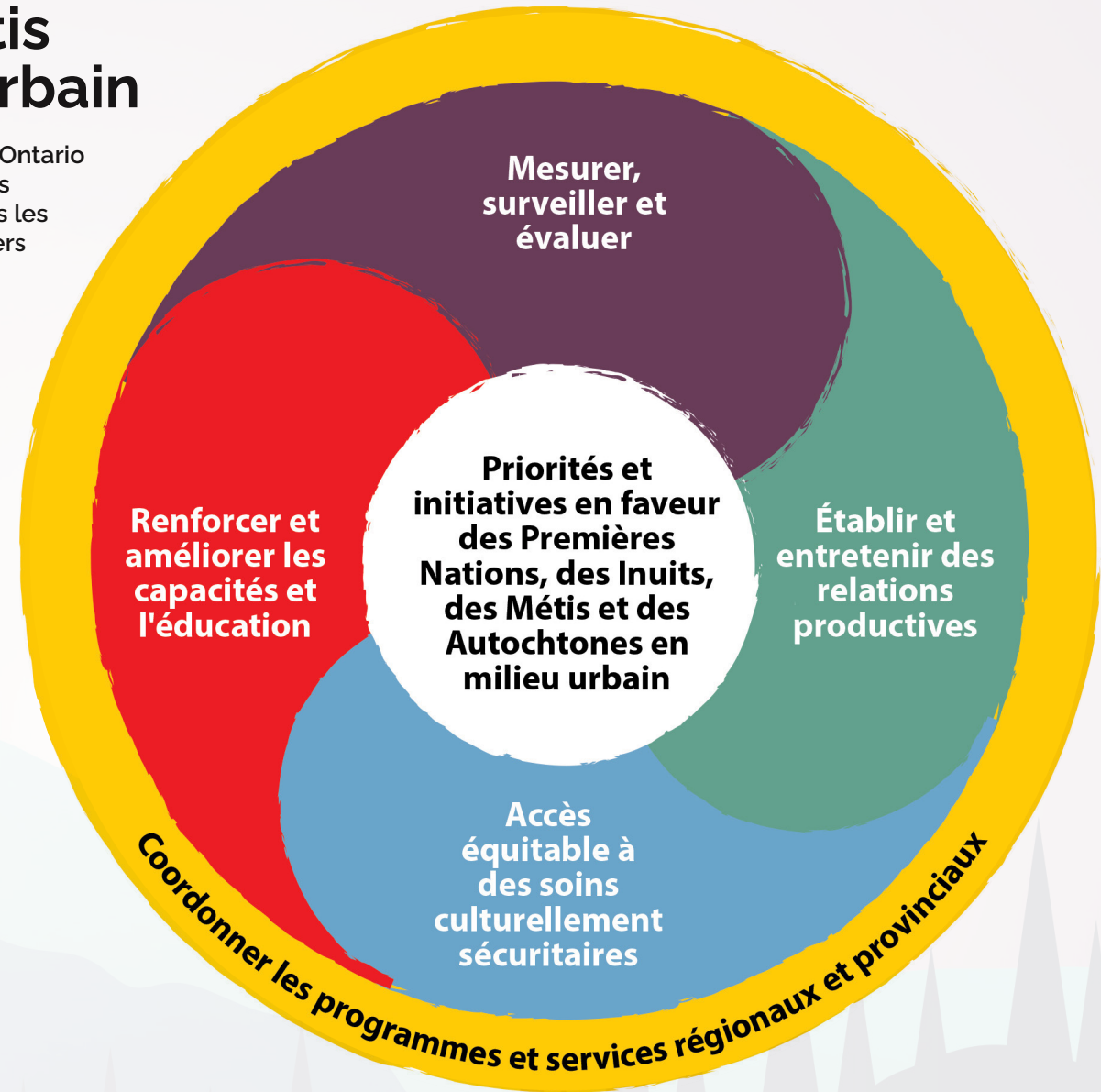
### Mesurer, surveiller et évaluer

Soutenir et promouvoir la collecte, l'analyse, l'évaluation et la gouvernance efficaces des données qui ont une incidence sur les peuples, les communautés, les organisations et les nations des Premières Nations, des Inuits, des Métis et des Autochtones en milieu urbain, et répondre de manière concertée à leurs priorités.



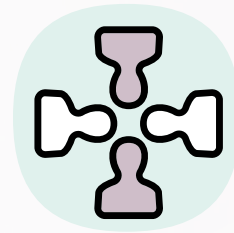
### Coordination des programmes et services régionaux et provinciaux

Coordonner, communiquer et harmoniser les programmes et les services afin de mieux servir les peuples, les communautés, les organisations et les nations des Premières Nations, des Inuits, des Métis et des Autochtones en milieu urbain dans l'ensemble du système de santé, en collaboration avec les partenaires des Premières Nations, des Inuits, des Métis et des Autochtones en milieu urbain.



# Domaines d'intérêt : Ébauche des éléments constitutifs

(pour les discussions à venir sur le plan de santé) <sup>1</sup>



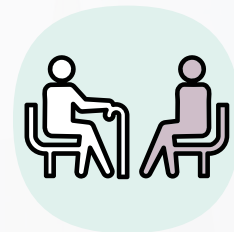
## Construire et maintenir des relations productives

- Créer et renforcer des relations distinctes et collectives avec les peuples, les communautés, les organisations et les nations des Premières Nations, des Inuits, des Métis et des Autochtones en milieu urbain
- Continuer à honorer les relations établies avec les peuples, les communautés, les organisations et les nations des Premières Nations, des Inuits, des Métis et des Autochtones en milieu urbain
- Faire progresser les priorités en matière de santé et l'autodétermination concernant les soins de santé des Premières Nations, des Inuits, des Métis et des Autochtones en milieu urbain
- Promouvoir le respect et la compréhension des connaissances, des médecines, des pratiques, des guérisseurs et des espaces traditionnels des Premières Nations, des Inuits, des Métis et des Autochtones en milieu urbain



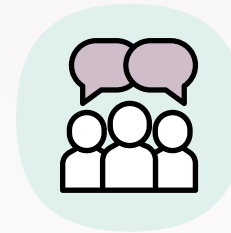
## Accès équitable à des soins culturellement sécuritaires

- Soutenir le système de santé dans la fourniture de soins fondés sur la distinction, culturellement sûrs et centrés sur la personne
- Améliorer le soutien aux patients, la navigation et l'accès au système de soins de santé
- Améliorer la qualité et l'expérience des services de santé
- Lutter contre le racisme et la discrimination envers les Autochtones dans le système de soins de santé
- Reconnaître les inégalités et la nécessité d'identifier des ressources pour y remédier



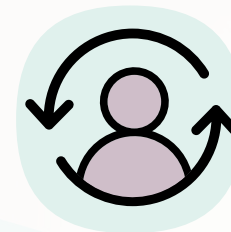
## Renforcer et améliorer les capacités et l'éducation

- Renforcer la capacité des partenaires des Premières Nations, des Inuits, des Métis et des Autochtones en milieu urbain à élaborer et à mettre en œuvre des initiatives dirigées par des Autochtones
- Accroître la capacité, l'éducation, la formation et les ressources de Santé Ontario et des partenaires du système de santé pour répondre aux besoins et aux priorités en matière de santé des Autochtones, en collaboration avec les partenaires et les communautés des Premières Nations, des Inuits, des Métis et des Autochtones en milieu urbain
- Soutenir et prioriser la représentation autochtone dans les ressources humaines en soins de santé



## Mesurer, surveiller et évaluer

- Adhérer et être responsable des principes de gouvernance et de recherche des données fondées sur les distinctions des Premières Nations, des Inuits, des Métis et des Autochtones en milieu urbain
- Recueillir et utiliser les données de Santé Ontario conformément aux priorités des Premières Nations, des Inuits, des Métis et des Autochtones en milieu urbain
- Renforcer les capacités des partenaires et des communautés des Premières Nations, des Inuits, des Métis et des populations autochtones urbaines en matière de données sur la santé grâce à des ressources, des formations et des outils
- Faire progresser les occasions de partenariat avec les organisations des Premières Nations, des Inuits, des Métis et des Autochtones en milieu urbain ayant des objectifs communs en matière de données sur la santé



## Coordination des programmes et services régionaux et provinciaux

- Cartographier et aligner les initiatives, les engagements et les contacts
- Coordonner et orienter les programmes et les services pour répondre aux priorités des Premières Nations, des Inuits, des Métis et des Autochtones en milieu urbain dans l'ensemble de Santé Ontario
- Normaliser les programmes et les services pour améliorer la qualité et l'expérience des peuples, des communautés, des organisations et des nations des Premières Nations, des Inuits, des Métis et des Autochtones en milieu urbain
- Renforcer et améliorer la capacité des programmes et des services de Santé Ontario à répondre aux besoins et aux priorités en matière de santé des Premières Nations, des Inuits, des Métis et des Autochtones en milieu urbain en collaboration avec les partenaires des Premières Nations, des Inuits, des Métis et des Autochtones en milieu urbain

## Prochaines étapes

Les domaines d'intérêt du cadre deviennent la base de l'engagement dans l'élaboration du plan de santé des Premières Nations, des Inuits, des Métis et des Autochtones vivant en milieu urbain (« le Plan de santé »).

L'engagement du plan de santé avec les partenaires des Premières Nations, des Inuits, des Métis et des Autochtones en milieu urbain et avec les portefeuilles et les régions de Santé Ontario se poursuivra en 2023-2025 après la publication du cadre de travail sur la santé.

**Pour plus d'informations, veuillez contacter l'unité d'Équité et coordination en matière de santé des Autochtones de Santé Ontario – [ihec@ontariohealth.ca](mailto:ihec@ontariohealth.ca)**

<sup>1</sup> Comme indiqué dans les discussions et les engagements avec les partenaires des Premières Nations, des Inuits, des Métis et des Autochtones en milieu urbain sur l'élaboration du cadre, ces ébauches d'éléments constitutifs sont utilisées comme points de discussion pour ajouter un contexte et indiquer ce qui pourrait être inclus dans les domaines d'intérêt du prochain plan de santé des Premières Nations, des Inuits, des Métis et des Autochtones vivant en milieu urbain.